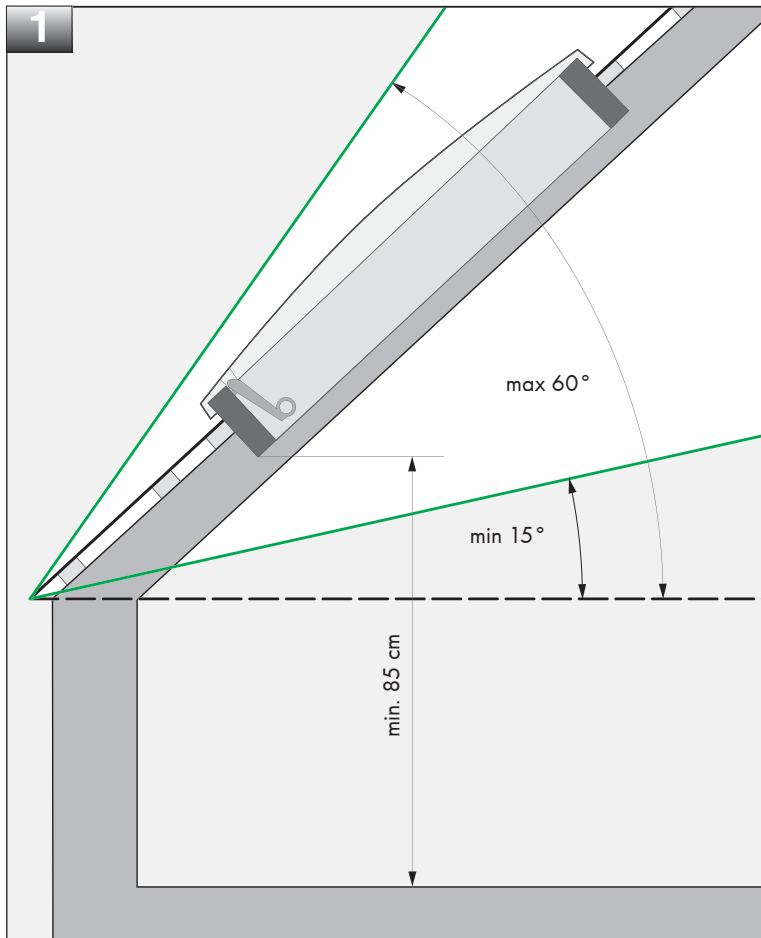


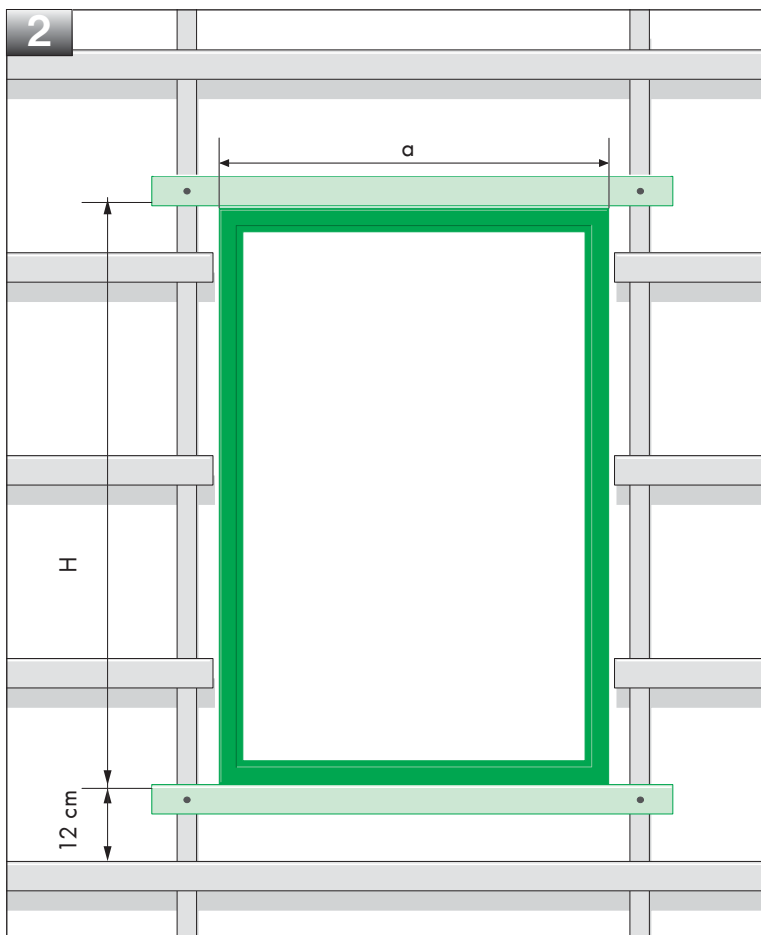
**WS**  
INSTRUKCJA MONTAŻU WYŁAZU STANDARD





Okno wylazowe FAKRO wraz z uniwersalnym kołnierzem uszczelniającym przeznaczone jest do każdego rodzaju pokrycia przy kącie nachylenia dachu  $15^\circ - 60^\circ$ .

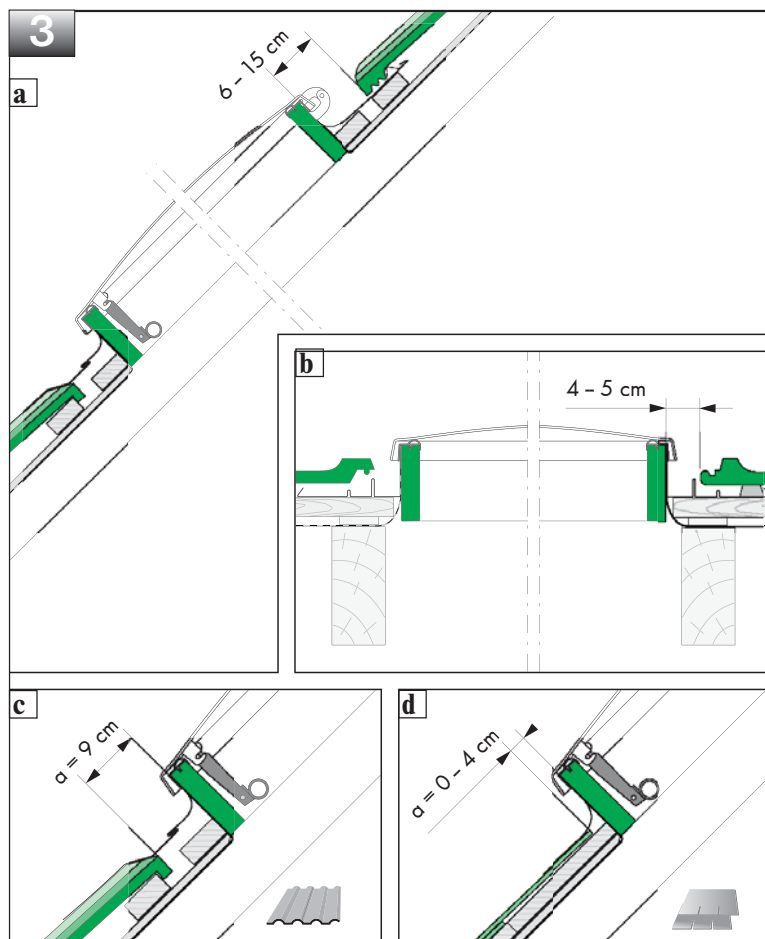
Ze względu na bezpieczeństwo wskazany jest montaż okna na wysokości powyżej 85 cm od podłogi.



Okno wylazowe montuje się na dodatkowych poziomych łątach za pomocą czterech wkrętów. W istniejących łątach lub deskowaniu wyciąć otwór szerokości okna  $a + 3\text{cm}$  i wysokości co najmniej równej wysokości okna  $H + 12\text{cm}$ .

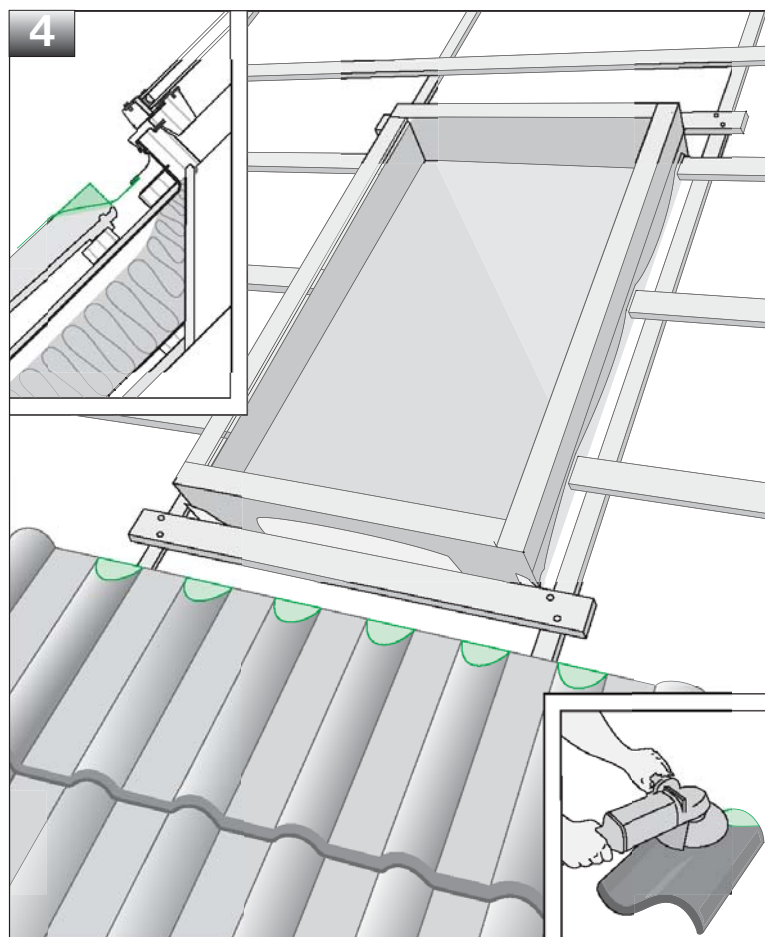
Przymocować między krokiewmi dolną łątę montażową, która powinna być zamontowana w odległości 12 cm od krawędzi najbliższej łąty pod oknem. Górna łąta winna być zamontowana w odległości równej dokładnie wysokości okna  $H$  od łąty dolnej.

Dodatkowe łąty montażowe powinny charakteryzować się odpowiednią wytrzymałością oraz być solidnie przymocowane do krokwi, stosując dodatkowe gwoździe lub odpowiednie wkręty.

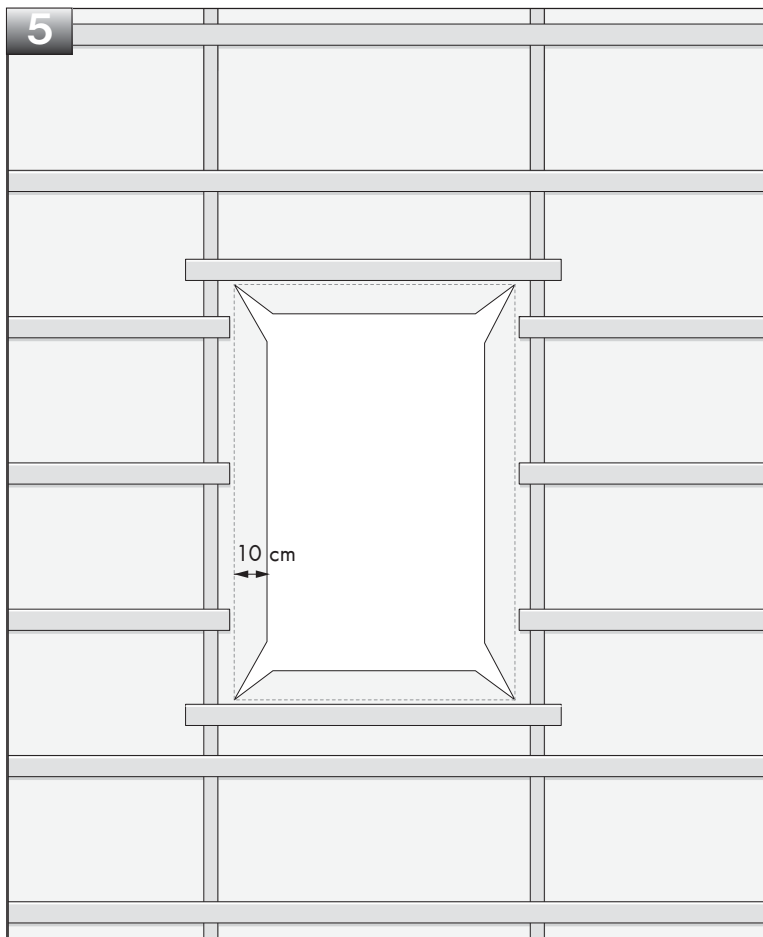


Należy zachować odstępy pomiędzy wyłazem, a materiałem pokryciowym (rys. 3):

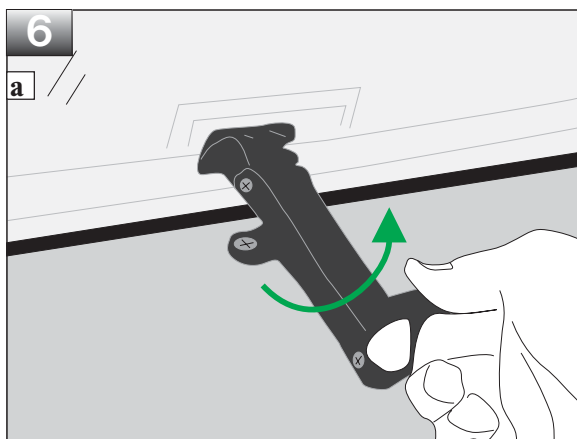
- nad wyłazem 6 - 15 cm (rys. 3a)
- wzdłuż boków 4 - 5 cm (rys. 3b)
- pod wyłazem  $a = 9$  cm (rys. 3c) przy pokryciu profilowanym
- $a = 0 - 4$  cm (rys. 3d) przy pokryciu płaskim



Wyłaz musi być montowany ponad całym szeregiem dachówek (*nie należy skracać dachówek pod wyłazem*). W przypadku blachy profilowanej lub płyt falistych, wyłaz musi być montowany nad zakładem poziomym, a jeśli jest on zbyt odległy od planowanej dolnej krawędzi wyłazu, należy wykonać dodatkowy zakład. W przypadku pokrycia dachowego o wysokim profilu, wskazane jest ścięcie lub sklepanie pokrycia pod wyłazem, aby zlikwidować ostre krawędzie mogące przebić fartuch ołowiany.

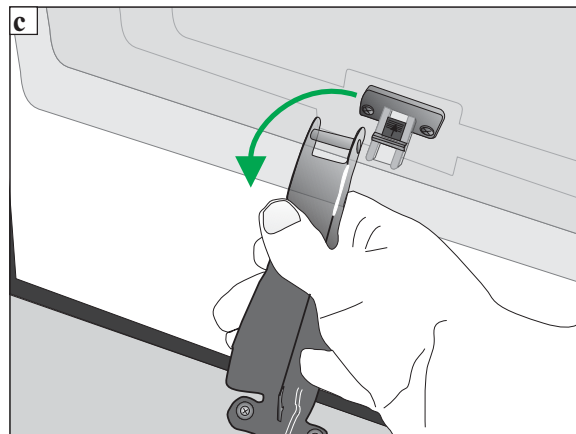
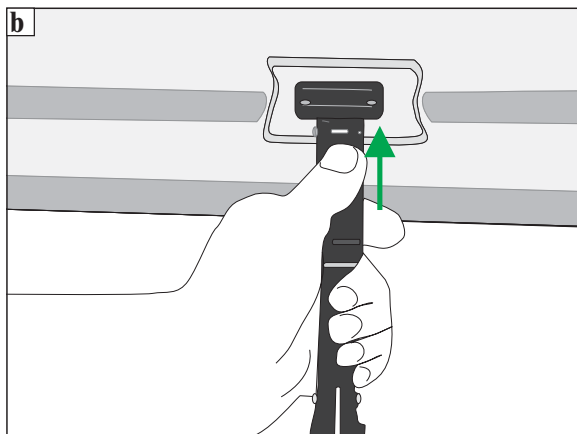


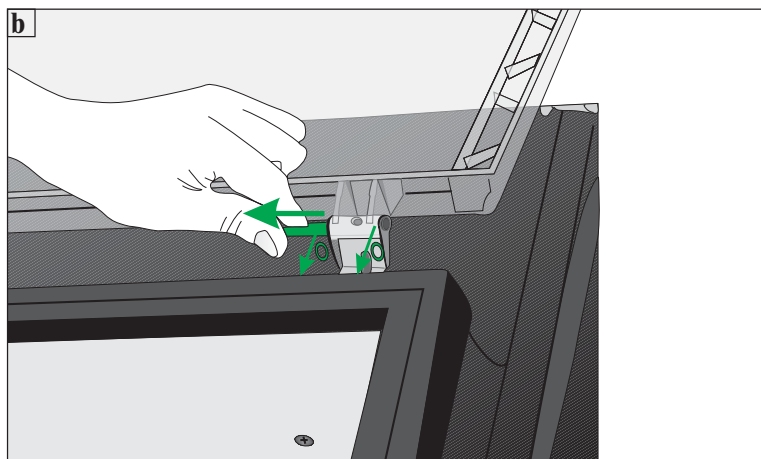
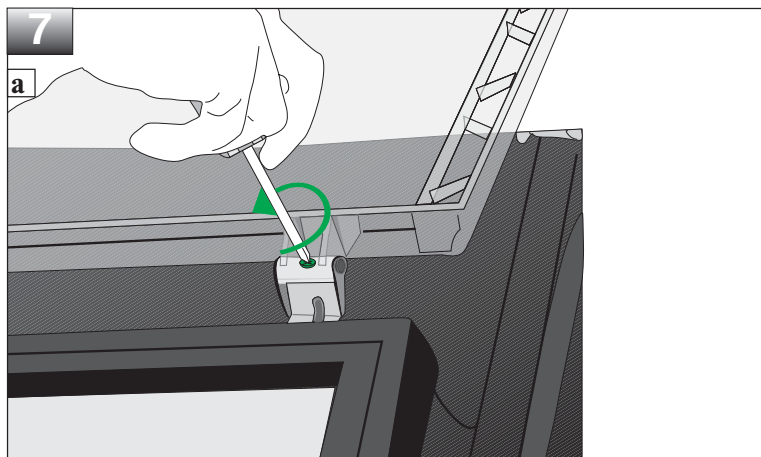
W przypadku, gdy na dachu znajduje się folia należy zaznaczyć w niej otwór montażowy. Wyciąć w folii dachowej otwór pozostawiając po 10 cm luźnej folii przy każdej krawędzi, aby prawidłowo zawinąć i zamontować folię dachową.



W celu pełnego otwarcia wylazu trzeba odłączyć kopułę od uchwyty regulującego, w tym celu należy:

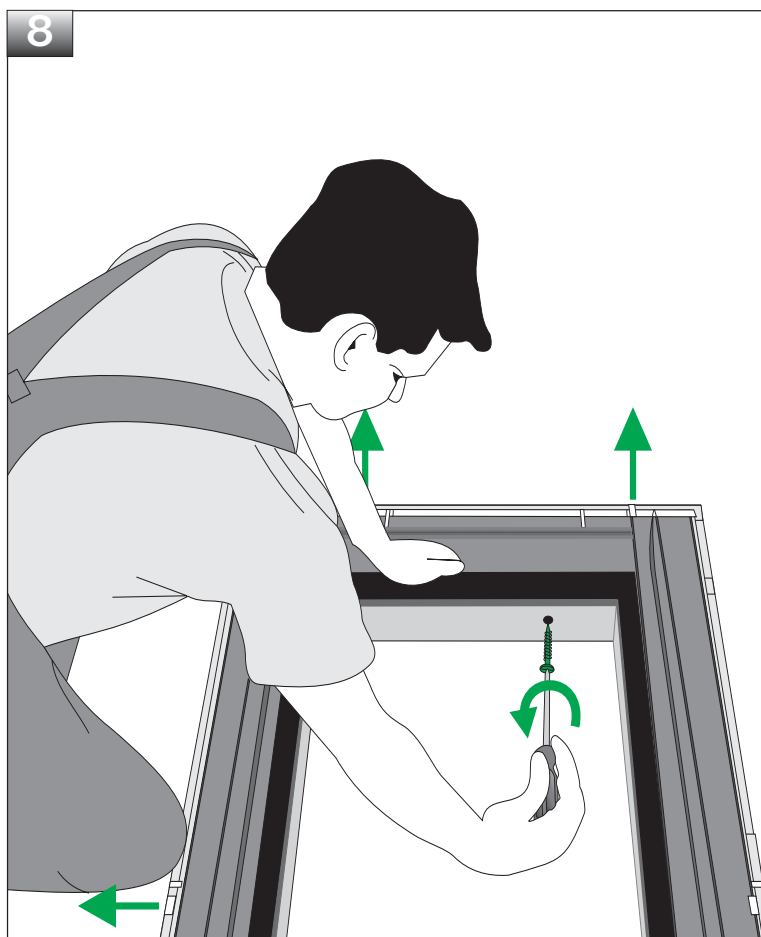
- a) uchwycić uchwyt i unieść go do góry
- b) przesunąć w górę zaczep blokujący uchwyt
- c) wyjąć uchwyt z gniazda i odchylić kopułę wylazu



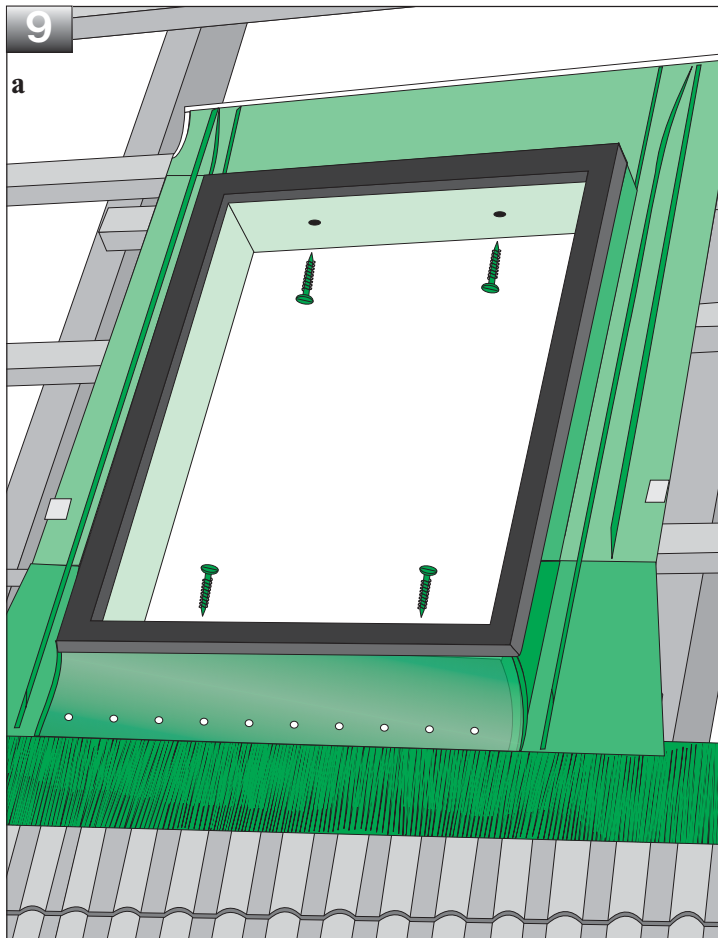


Przy montażu w razie potrzeby można zdjąć kopułę, w tym celu należy:

- a) wykręcić wkręty mocujące blokady zawiasów (rys. 7a),
- b) wyciągnąć blokady oraz podkładki i zdjąć kopułę (rys. 7b)

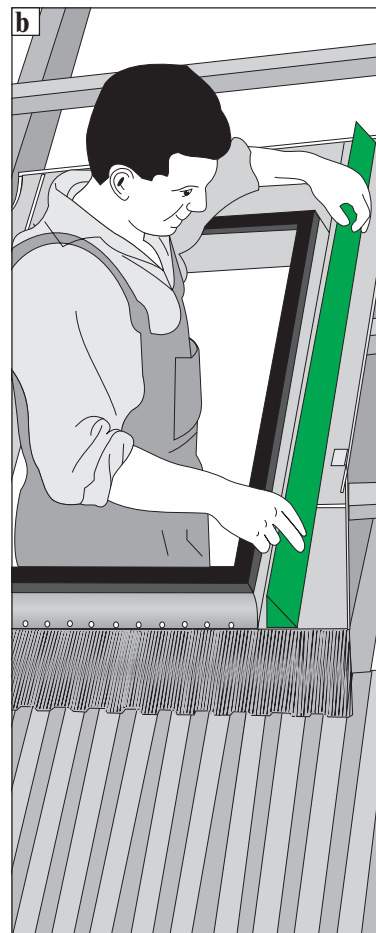
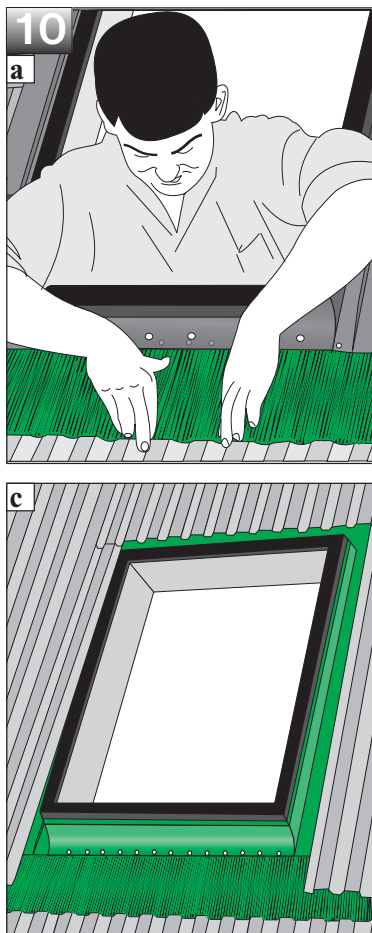
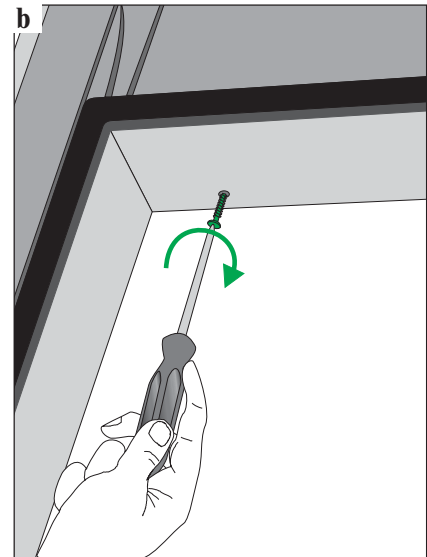


Aby przygotować okno do montażu należy wykręcić cztery wkręty mocujące ościeżnicę wylazu do stelaża. Wkręty zachować do montażu na dachu.



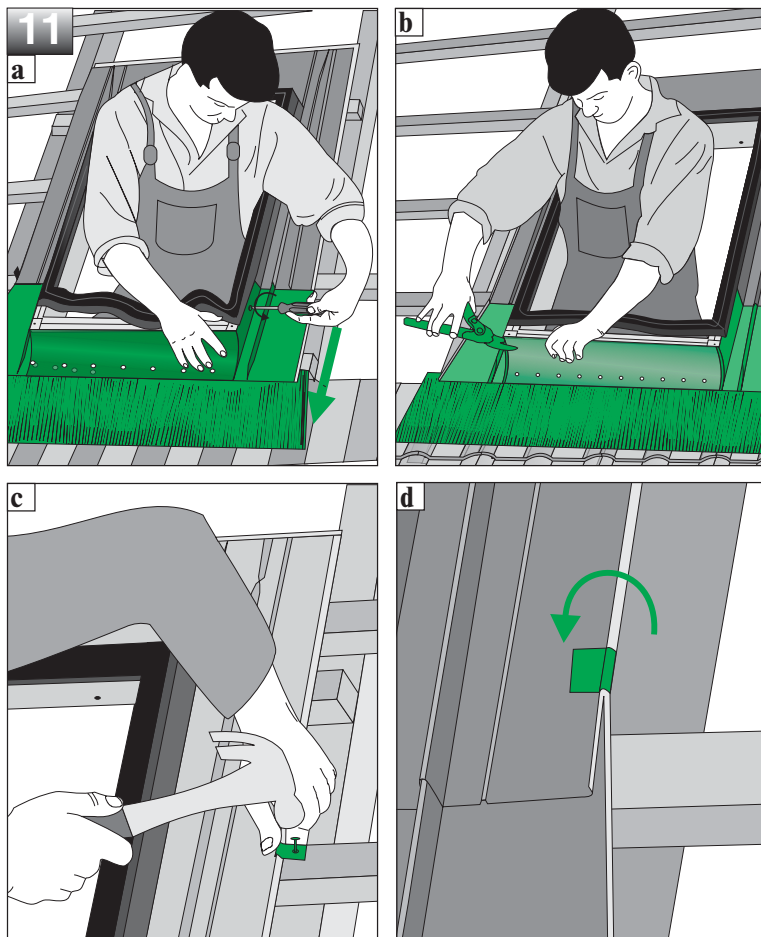
Osadzenie wylazu w przygotowanym otworze:

- a) włożyć wylaz w przygotowany otwór między dwie dodatkowe łąty,
- b) przykręcić czterema wkrętami ościeżnicę wylazu do łąt.



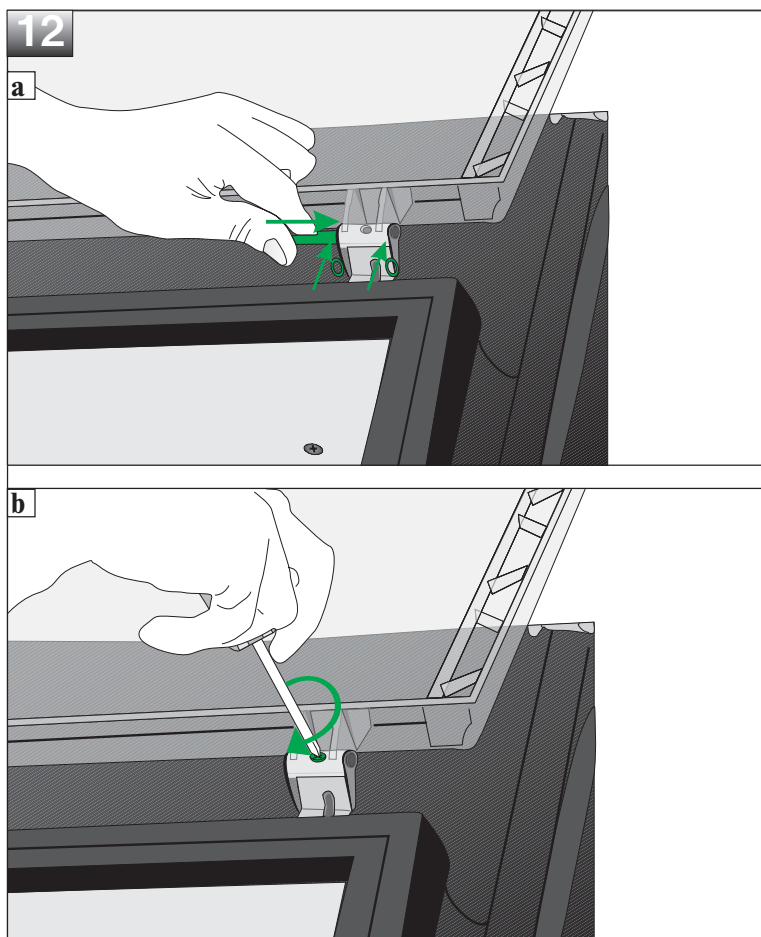
W przypadku wyższego pokrycia falistego wskazane jest podniesienie dolnej części kołnierza, w tym celu należy:

- a) podwinąć uszczelkę w dolnej części okna, odkręcić wkręty mocujące dolną część kołnierza do ościeżnicy i ściągnąć kołnierz,
- b) dopasować kołnierz do pokrycia dachowego, obciąć wystający nadmiar blachy, przykręcić kołnierz do ościeżnicy i założyć uszczelkę,
- c) przymocować elementy kołnierza do łąt za pomocą pasków z blachy,
- d) połączyć górne i dolne elementy kołnierza używając zaczepów.



W celu prawidłowego połączenia kołnierza uszczelniającego z pokryciem dachowym należy:

- a) ściągnąć papierowy pasek z umieszczonej pod fartuchem masy klejącej. Dopasować dłonią lub młotkiem gumowym fartuch ołowiany do kształtu pokrycia dachowego, przesuując się od środka do boków,
- b) przykleić do kołnierza kliny uszczelniające z gąbki,
- c) zamontować pozostałą część pokrycia dachowego,



Końcowym etapem montażu jest założenie pokrywy wyłazu poprzez:

- a) włożenie bolców oraz podkładek w zawiasy (rys.12a)
- b) wkręcenie wkrętów blokujących zawiasy (rys. 12b)

Wyłaz przeznaczony jest do pomieszczeń nie ogrzewanych.

**Warunkiem otrzymania gwarancji jest zamontowanie wyłazu zgodnie z instrukcją montażu.**

