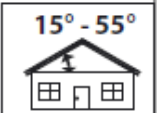
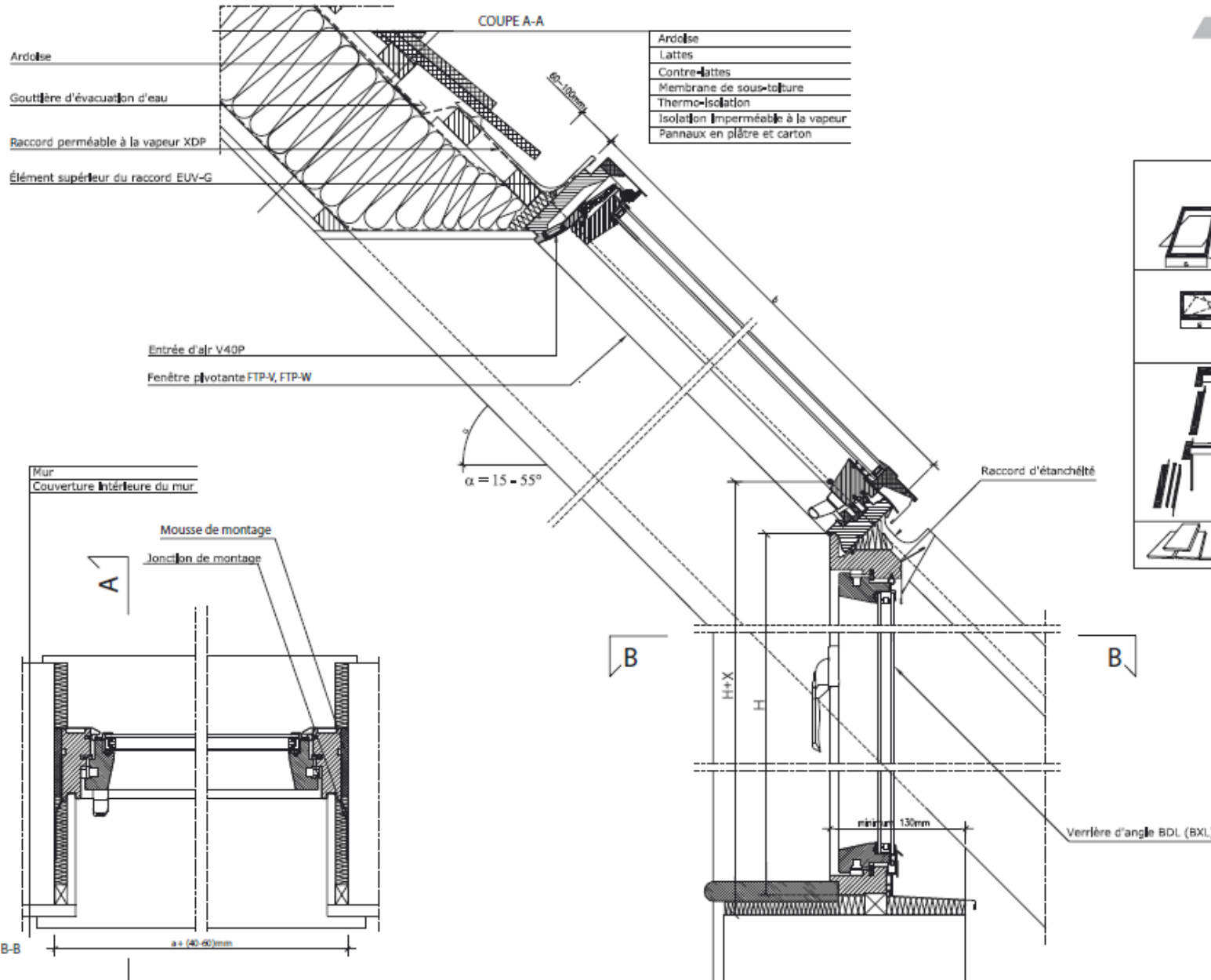


|     | H + X      |
|-----|------------|
| 15° | H + 85 mm  |
| 20° | H + 85 mm  |
| 25° | H + 90 mm  |
| 30° | H + 95 mm  |
| 35° | H + 100 mm |
| 40° | H + 105 mm |
| 45° | H + 110 mm |
| 50° | H + 120 mm |
| 55° | H + 130 mm |



|  |   |
|--|---|
|  | <b>FTP-V</b><br><b>FTP-W</b><br><b>FTP-V EPG</b><br><b>FTP-W EPG</b><br>FENÊTRE PIVOTANTE           |
|  | <b>BDL (BXL)</b><br>VERRIÈRE D'ANGLE OSCILLO-BATTANTE   |
|  | <b>EUV-G</b><br>RACCORD POUR VERRIÈRE D'ANGLE AVEC LE NIVEAU DE MONTAGE V POUR UNE FENÊTRE OUVRANTE |
|  | <b>ARDOISE</b>  |

**Attention!** Ce dessin donne seulement un avis. Toutes les dimensions doivent être vérifiées sur le lieu de construction. Ce dessin est à titre indicatif et n'entraîne aucune responsabilité de la société FAKRO sur la qualité de montage sur le toit.

**COUPE VERTICAL ET HORIZONTALE: ASSEMBLAGE DE LA FENÊTRE PIVOTANTE FTP-V/ EPG, FTP-W/ EPG ET VERRIÈRE D'ANGLE BDL (BXL) AVEC RACCORD D'ÉTANCHÉITÉ ELV POUR LES COUVERTURES PLATES**