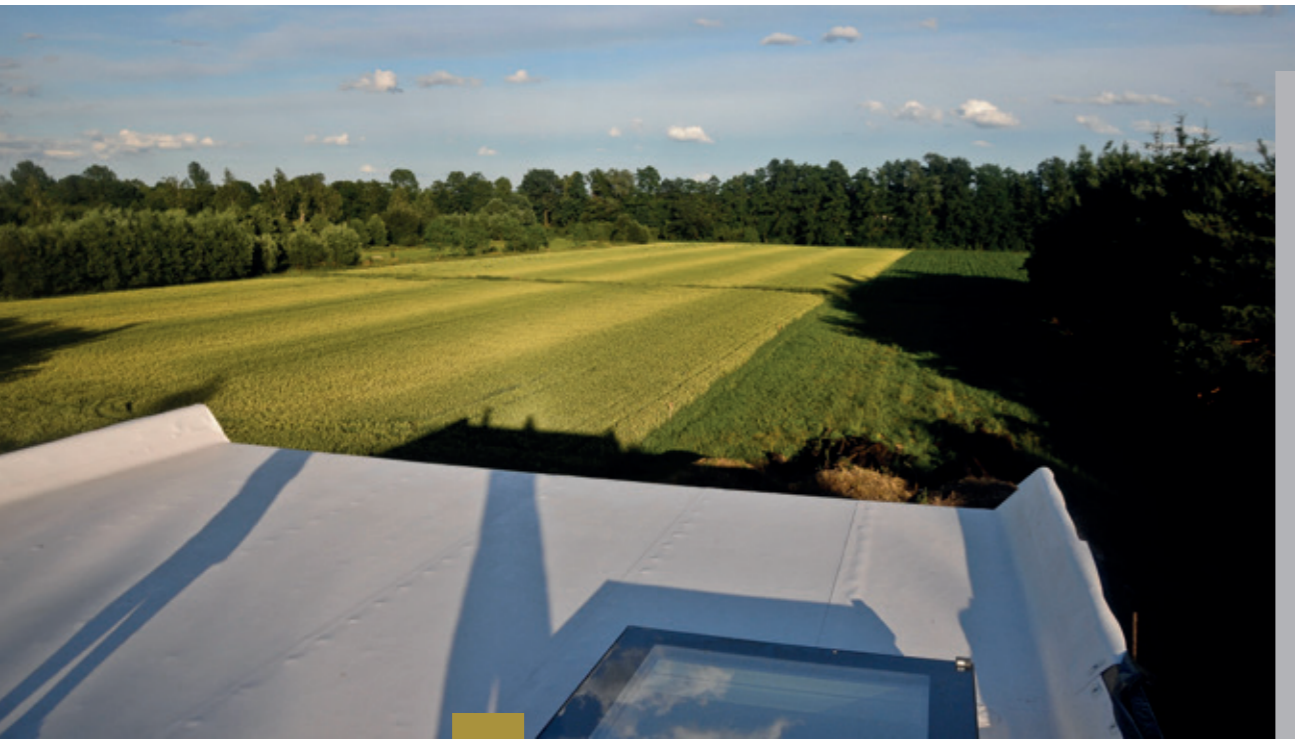


05.

Travaux en cours
In uitvoering

FAKRO dans Wormhouse



Dans le village de Zabłocie, en Silésie, une maison Wormhouse est en cours de construction. Ce bâtiment se distingue à la fois par son nom, mais aussi par sa forme, très compacte, qui attire aisément l'attention. Cette « Maison-cheville », d'une surface de 106 m², a été conçue pour une famille de 4 personnes. L'architecte à l'origine de ce projet, Piotr Kuczia, a parfaitement répondu aux attentes de son client, en réalisant un travail de qualité, sur la base d'un budget réduit. « *WORMHOUSE n'est pas un concept architectural extravagant, mais une réponse atypique et rationnelle à des exigences spécifiques, à un environnement existant.* » - explique Piotr Kuczia.

FAKRO, deuxième fabricant mondial de fenêtres de toit, a fourni à ce bâtiment des fenêtres innovantes, conçues pour les toits plats. Grâce à leur revêtement antidérapant et à leur résistance renforcée, les fenêtres panoramiques DXW DW6 ont été conçues pour permettre de marcher librement sur sa surface. La fenêtre à commande électrique DEF DU6, quant à elle, est lauréate du red-dot design award 2016. Elle s'intègre parfaitement au design du bâtiment. « Elle laisse passer la lumière tout en ajoutant du caractère à l'esthétique du bâtiment », ajoute Piotr Kuczia.



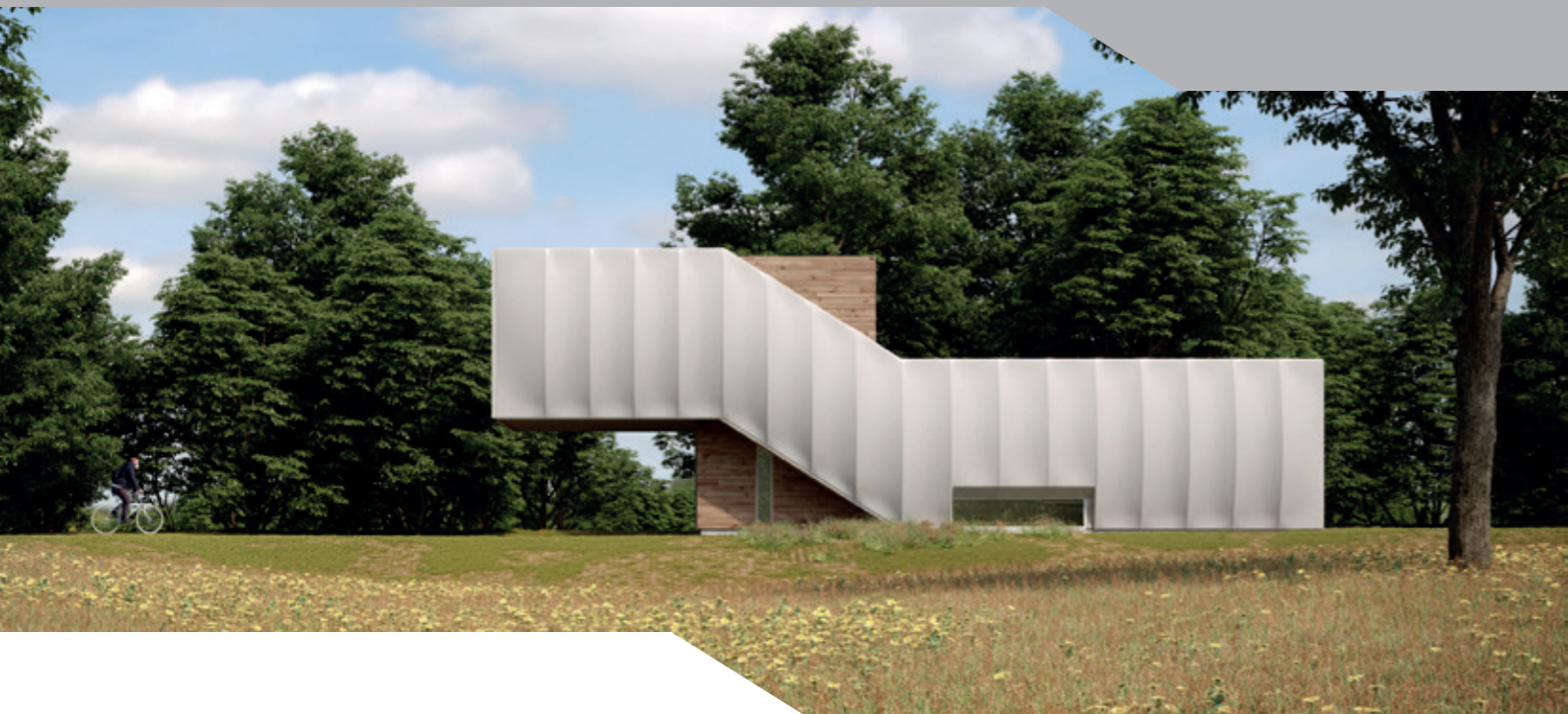
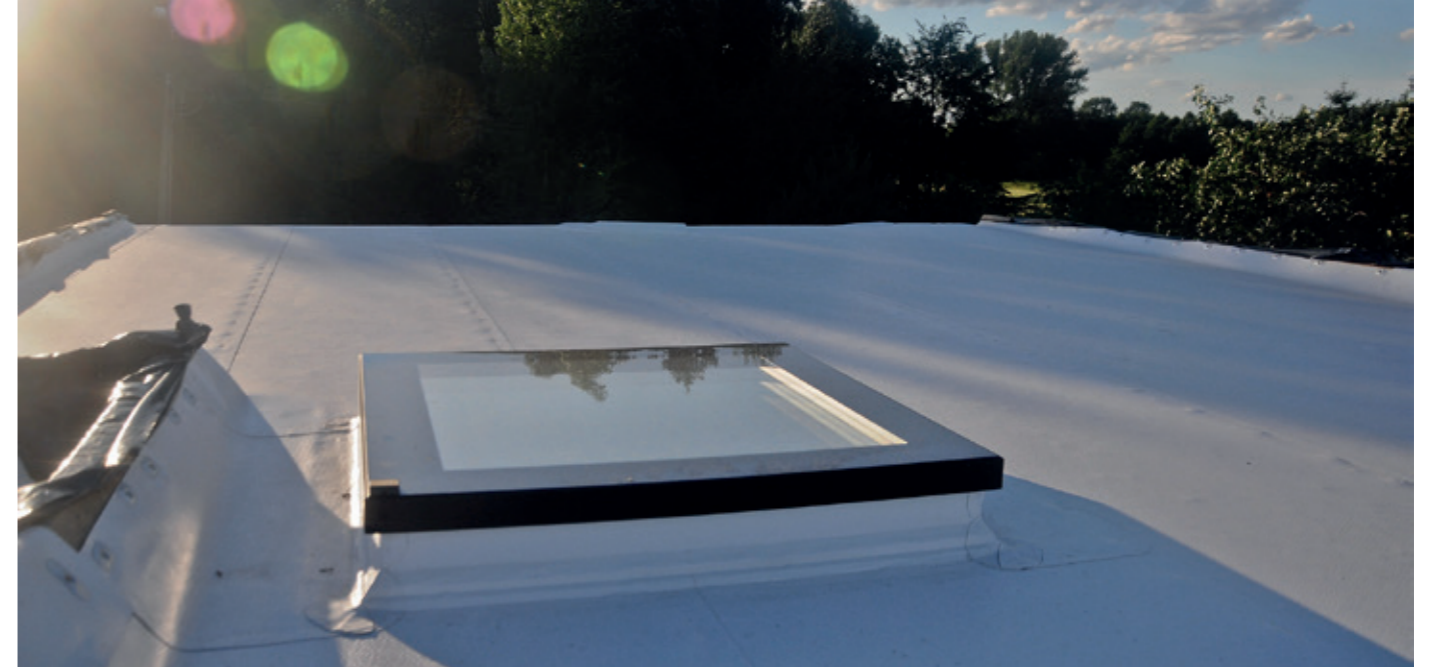
IN UITVOERING

FAKRO in Wormhouse 

In de plaats Zabłocie in Silezië ontstaat een eengezinswoning met de naam Wormhouse. Alleen al de naam van het ontwerp trekt de aandacht en de compacte vorm is voor velen een verrassing. Het 'wormhuis' is ontworpen voor een gezin dat bestaat uit vier personen. De gebruiksoppervlakte bedraagt slechts 106 m². De auteur van het project is architect Piotr Kuczia, die perfect voldeed aan de verwachtingen van de klant door een laag budget te combineren met goede architectuur. *Het WORMHOUSE-concept is geen architectonische extravagantie, maar een - wellicht onge- woon - rationeel antwoord op de eisen en de omringende omgeving - zegt Piotr Kuczia.*



IN UITVOERING



FAKRO is de op een na grootste producent van daglichtoplossingen ter wereld en heeft dit gebouw voorzien van innovatieve dakramen voor platte daken. Het eerste product is een walkable platdakraam DXW DW6 waarop vrijuit kan worden gelopen dankzij een speciale constructie met versterkt laadvermogen en antislipcoating. Het tweede product is het elektrisch bediende platdakraam DEF DU6 - winnaar van de reddot design award 2016. De FAKRO platdakramen passen perfect in het ontwerp van het gebouw. Het licht dat er doorheen valt vormt een perfecte aanvulling op het design van het interieur en benadrukt het karakter ervan - vult Piotr Kuczia aan.

